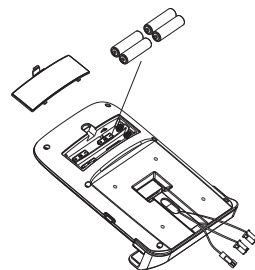


## ЭКСПЛУАТАЦИЯ КОНСОЛИ



Номинальная мощность: 4\*1.5V  
AA батарейки

- 1) Клавиша переключения режимов под ЖК-дисплеем позволяет выбрать и переключиться на конкретную функцию, которую вы пожелаете (сканирующий режим, время / скорость / расстояние / калории / ОДО / об/мин / Импульсный режим). Обнулить данные можно путем нажатия клавиши Mode в течение нескольких секунд.
- 2) Устройство автоматически выключается, когда у датчика скорости нет входного сигнала или клавиши не нажимаются в течение примерно 4 минут.
- 3) ЖК-дисплей можно снова включить, нажав на кнопку Mode или, начав крутить педали.

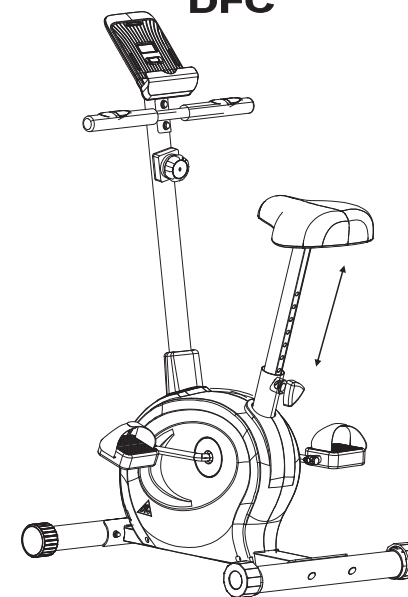


## РУКОВОДСТВО ПО СБОРКЕ

### ВЕЛОТРЕНАЖЕРА

Модель No.:F207D

DFC



#### ВНИМАНИЕ

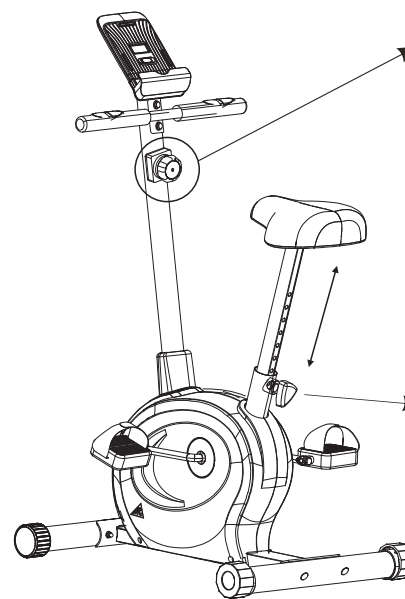
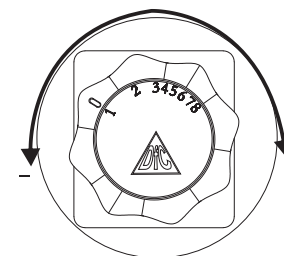
Внимательно прочитайте все инструкции перед использованием этого продукта. Сохраните данное руководство для последующего использования. Характеристики данного продукта могут незначительно отличаться от иллюстраций и могут быть изменены без предварительного уведомления

## Важная информация по безопасности:

Прочитайте все инструкции перед использованием данного велотренажера. Основные меры безопасности должны всегда соблюдаться. Это ответственность владельца, убедиться, что все пользователи этого велосипеда проинформированы должным образом о всех предупреждениях и мерах безопасности.

1. Перед началом любых упражнений необходимо проконсультироваться с врачом, чтобы определить, если у вас есть какие-либо заболевания, которые могут создать риск для вашего здоровья и безопасности, или препятствовать использованию оборудования должным образом. Консультация врача необходима, если вы принимаете лекарства, которые влияют на ваш сердечный ритм, кровяное давление или уровень холестерина.
2. Расположите тренажер на ровной и устойчивой поверхности. Для обеспечения безопасности, вокруг оборудования должно оставаться как минимум 0,5 метра свободного пространства. Не используйте велосипед в гараже, на веранде, в ванной комнате, или на открытом воздухе. Невыполнение этого условия может привести к аннулированию гарантии.
3. Держите детей и домашних животных побольше от оборудования. Тренажер предназначен только для взрослых.
4. Перед использованием оборудования необходимо проверить надежно ли затянуты гайки и болты. Некоторые детали, такие как педали легко изнашиваются.
5. Оборудование было протестировано и сертифицировано в соответствии с EN957 класса Н. С., подходит только для бытового и домашнего использования. Максимальный вес пользователя составляет 130 кг. Невыполнение данного условия приведет к аннулированию гарантии.
6. Носите соответствующую одежду во время использования оборудования. Старайтесь не носить свободную одежду, которая может попасть в оборудование или может ограничить или остановить движение.
7. Если во время занятий вы почувствовали дискомфорт, немедленно прекратите и обратитесь к врачу.
8. Используйте оборудование как указано в инструкции. При обнаружении какой-либо неисправной детали во время сборки или проверки оборудования, или если вы слышите странный шум, исходящий от оборудования в процессе использования, прекратить его использование. Не используйте оборудование, пока проблема не будет устранена.
9. Для очистки протрите поверхности только влажной тканью; не используйте растворители.
10. Оборудование не предназначено для терапевтического использования.
11. Необходимо соблюдать осторожность при подъеме или перемещении тренажера, чтобы не травмировать спину.

## ТРЕНАЖЕР В СОБРАННОМ ВИДЕ



1-8 Регулируемые уровни сопротивления, уровень постепенно увеличивается от 1 до 8 "+" для увеличения сопротивления, "-" для уменьшения сопротивления.

Для разблокировки, поверните РУЧКУ РЕГУЛИРОВКИ ВЫСОТЫ СИДЕНЬЯ ПРОТИВ ЧАСОВОЙ СТРЕЛКИ, вытяните РУЧКУ, затем отрегулируйте высоту сиденья. Отрегулируйте высоту сиденья до желаемого положения и затяните РУЧКУ ПО ЧАСОВОЙ СТРЕЛКЕ.

### **ВНИМАНИЕ**

Отрегулируйте высоту сиденья согласно вашим пожеланиям. Перед использованием тренажера проверьте и убедитесь, что тренажер не качается. а

## ШАГ 6

Соедините ПРОВОДА КОНСОЛИ (К) с верхними проводами ОПОРЫ КОНСОЛИ (I). (Как показано на рисунке 6).

Аккуратно спрячьте ПРОВОДА КОНСОЛИ в ОПОРУ КОНСОЛИ.

Прикрепите КОНСОЛЬ (К) к ОПОРЕ КОНСОЛИ, используя четыре предустановленных винта М5\*10мм, закрепите их гаечным ключом (4).

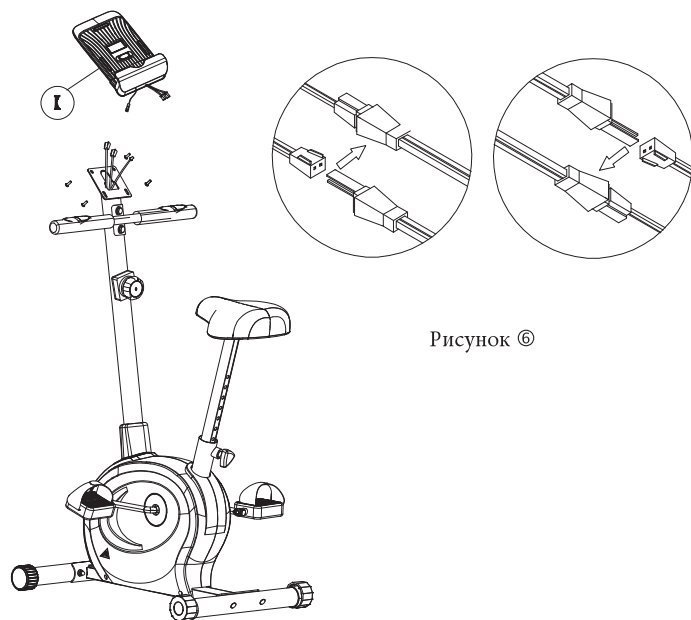


Рисунок 6

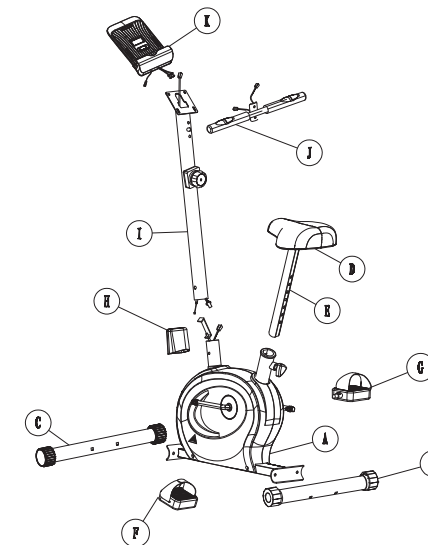
## Комплекующие детали

No.	Изображение	Описание	Qty
1		Болт М8*65mm	4
2		Шайба Φ8*19	8
3		Колпачковая гайка М8*15mm	4
4		Гаечный ключ 10,13,15,17	1
5		Винт М8*16mm	4
6		Г-образный ключ 5*5mm	1
7		Болт с буртиком М8*12	2
8		Торцевой ключ	1

## Спецификация деталей

No.	Ивобр-е	К-во	No.	Изра-е	К-во
A		1	B		1
C		1	D		1
E		1	F		1
G		1	H		1
I		1	J		1
K		1			

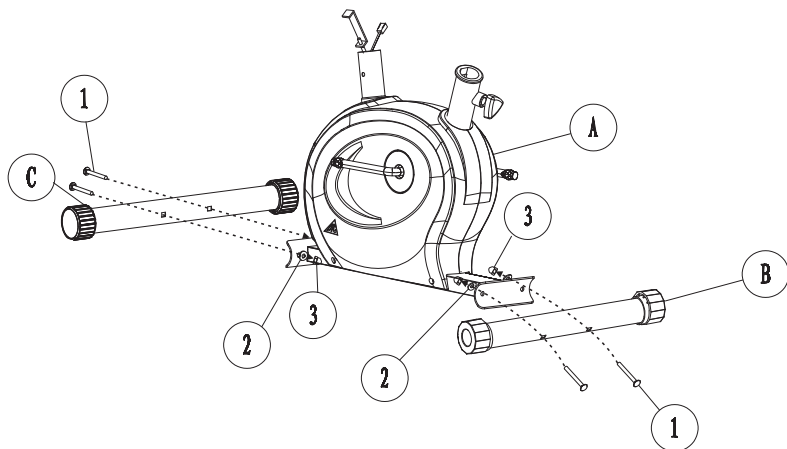
## Схема сборки



## ШАГ 1

Положите ОСНОВНУЮ РАМУ (А) на землю и затем слегка приподнимите ее. Прикрепите ЗАДНИЙ СТАБИЛИЗАТОР (В) к ОСНОВНОЙ РАМЕ (А) с помощью двух болтов М8\*65мм (1), двух шайб Ф8\*19 (2) и закрепите их двумя колпачковыми гайками М8\*15мм (3) и гаечного ключа (4).

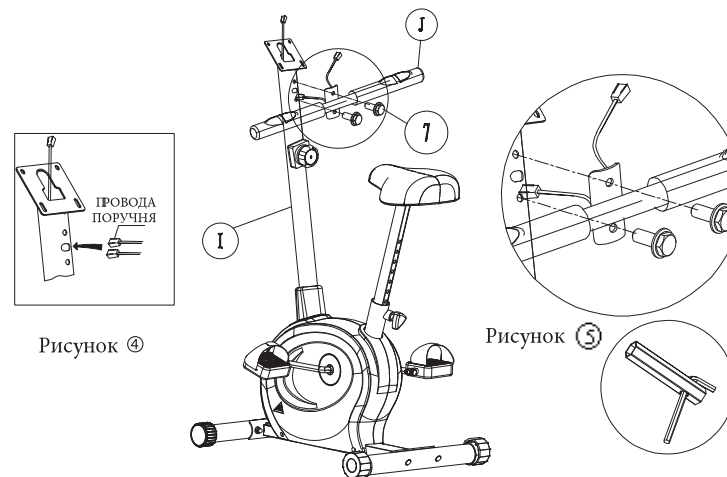
Прикрепите ПЕРЕДНИЙ СТАБИЛИЗАТОР (С) к ОСНОВНОЙ РАМЕ, используя два болта М8\*65мм, две шайбы Ф8\*19 (2) и закрепите их двумя колпачковыми гайками М8\*15мм (3) и гаечного ключа (4).



## ШАГ 5

Проденьте ПРОВОДА ПОРУЧНЯ (J) через отверстия на ОПОРЕ КОНСОЛИ (I) и вытащите провода из верхней части ОПОРЫ КОНСОЛИ (Как показано на рисунке ④).

Прикрепите ПОРУЧЕНЬ к ОПОРЕ КОНСОЛИ (I) с помощью двух болтов М8\*12мм и закрепите их Г-образным ключом 5\*5мм (6) и торцевым ключом (8) (Как показано на рисунке ⑤).



Нижний кабель      Верхний кабель  
ОПОРЫ КОНСОЛИ (I)    ТРУБКИ ОСНОВАНИЯ

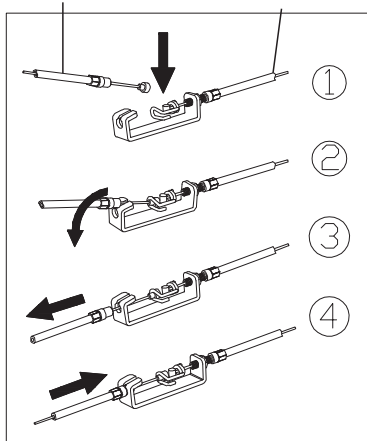


Рисунок ②

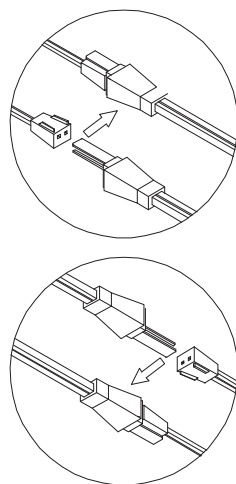


Рисунок ③

## ШАГ 2

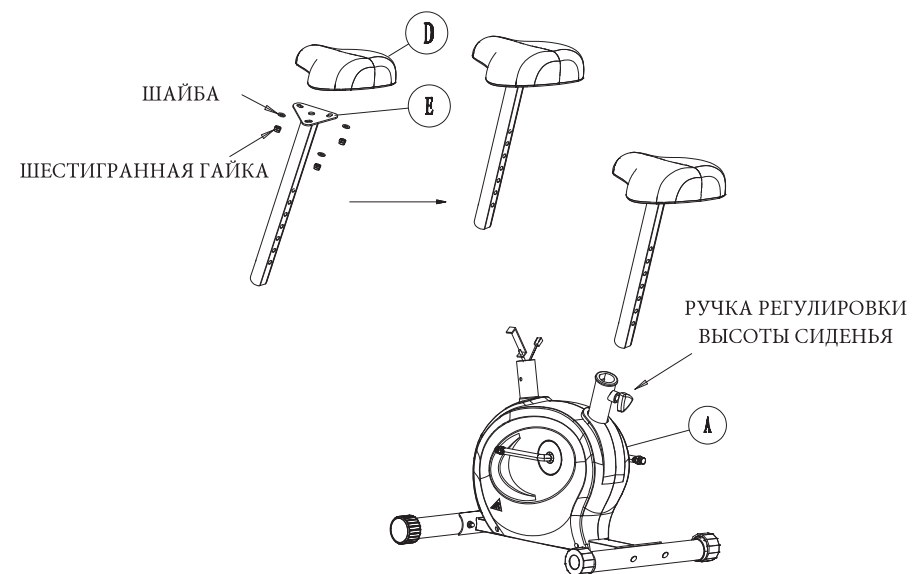
Удалите три гайки М8\*7мм и три шайбы Ф8 из задней части СИДЕНЬЯ (D).

Прикрепите СИДЕНЬЕ (D) к ОПОРЕ СИДЕНЬЯ (E), используя гаечный ключ (4) закрепите три шестигранные гайки М8\*7мм, которые были прикреплены тремя шайбами Ф8 (как показано на рисунке).

Вытащите РУЧКУ РЕГУЛИРОВКИ ВЫСОТЫ СИДЕНЬЯ пока вставляете ОПОРУ СИДЕНЬЯ в ОСНОВНУЮ РАМУ, затяните ОПОРУ СИДЕНЬЯ ПО ЧАСОВОЙ СТРЕЛКЕ.

ОПОРА СИДЕНЬЯ может быть отрегулирована вверх и вниз на удобной высоте при помощи вышеуказанных действий.

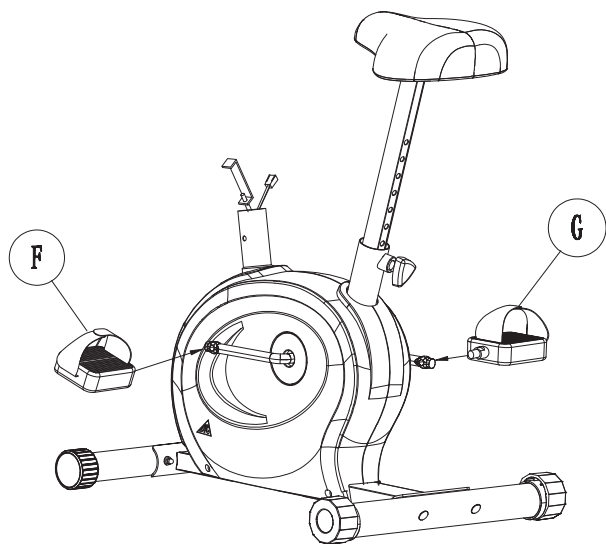
Рисунок ①



### ШАГ 3

Прикрепите ПРАВУЮ ПЕДАЛЬ (G) к ПРАВОМУ ШАТУНУ, закрепите ПО ЧАСОВОЙ СТРЕЛКЕ с помощью гаечного ключа (4).

Прикрепите ЛЕВУЮ ПЕДАЛЬ (F) к ЛЕВОМУ ШАТУНУ, закрепите ПРОТИВ ЧАСОВОЙ СТРЕЛКЕ с помощью гаечного ключа (4).



### ШАГ 4

Прикрепите ДЕКОРАТИВНУЮ НАКЛАДКУ ОПОРУ КОНСОЛИ (H) к ОПОРЕ КОНСОЛИ (I).

Соедините нижний кабель ОПОРЫ КОНСОЛИ (I) с верхним кабелем ТРУБКИ ОСНОВАНИЯ (Этапы соединения показаны на рисунке ②, всего 4 этапа). Не вытягивайте верхний кабель за пределы 50мм трубки консоли.

Соедините другой кабель в нижней части ОПОРЫ КОНСОЛИ (I) с другим верхним кабелем ТРУБКИ ОСНОВАНИЯ (Показано на рисунке ③).

Вставьте ОПОРУ КОНСОЛИ (I) в ТРУБКУ ОСНОВАНИЯ, закрепите с помощью четырех винтов M8\*16мм (5), четырех шайб Ф8\*19 (2) и зафиксируйте их Г-образным ключом 5\*5мм (6).

Протолкните ДЕКОРАТИВНУЮ НАКЛАДКУ ОПОРУ КОНСОЛИ (H) к ОПОРЕ КОНСОЛИ (I) вниз.

